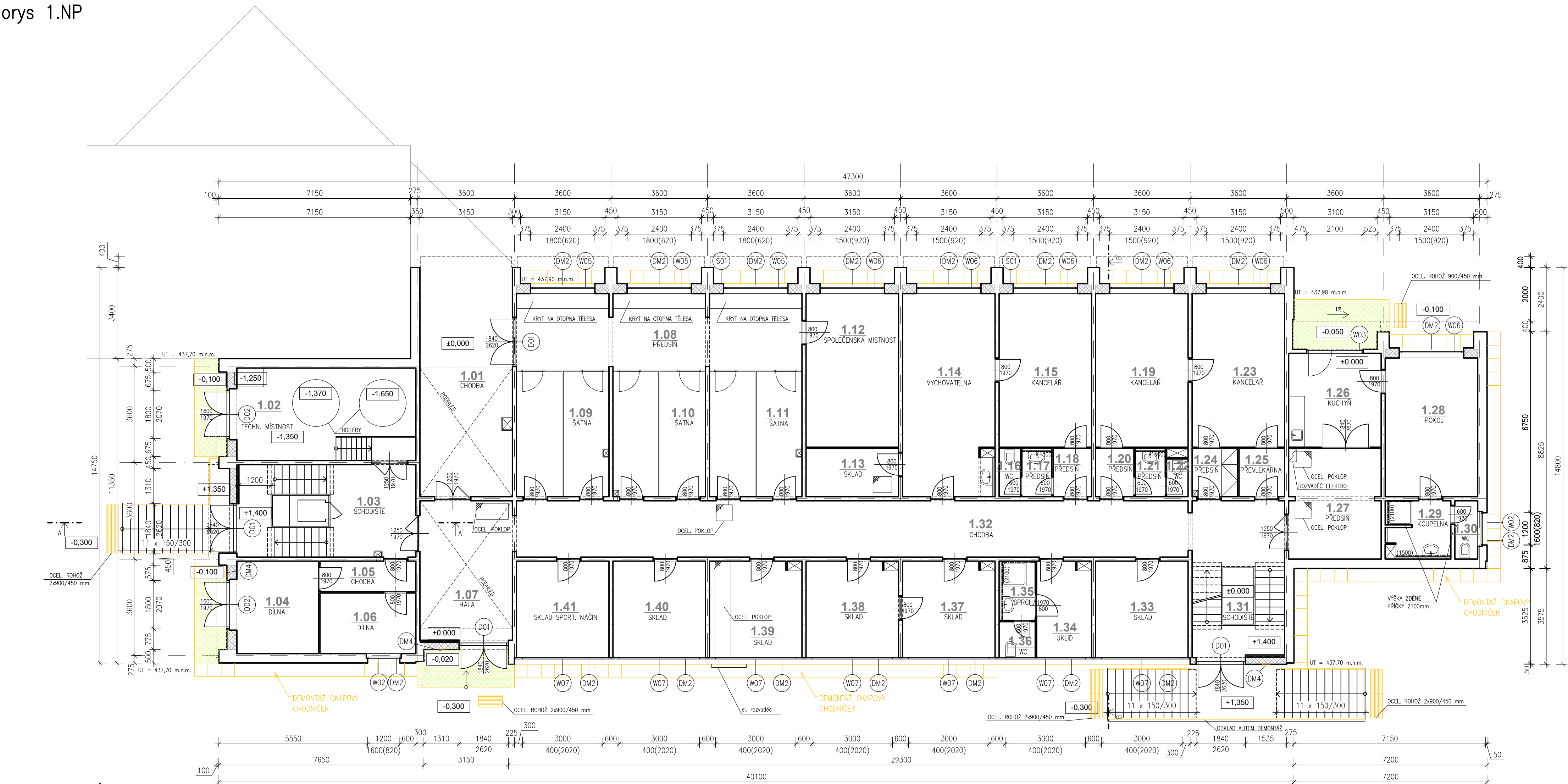


Půdorys 1.NP



LEGENDA MATERIÁLŮ:

- STÁVAJÍCÍ KONSTRUKCE
- PŘEDPOKLÁDANÉ KONSTRUKCE – NENÍ MOŽNÉ ZAMĚŘIT
- ODSTRANĚNÍ STÁVAJÍCÍHO ALITU
- BOURANÉ KONSTRUKCE (ŽB konstrukce)
- VÝKOPY (z důvodu zateplení stěn)
- JIŽ ZATEPLENÁ KCE EPS tl. 100mm
- BOURANÉ KONSTRUKCE

LEGENDA BOURANÝCH A DEMONTOVANÝCH KONSTRUKCÍ:

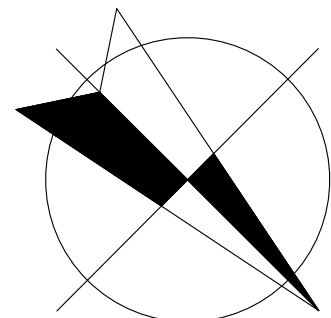
- DEMONTÁŽ ZÁBRADLÍ, VĚTRACÍ MŘÍŽKY, OKENNÍ MŘÍŽE
- DEMONTÁŽ KLEMPÍŘSKÝCH PRVKŮ DO SUTI – VENKOVNÍ PARAPETY, OPLECHOVÁNÍ ATIKY, OPLECHOVÁNÍ FASÁDNÍCH PRVKŮ
- DEMONTÁŽ DVĚRNÍCH VÝPLNÍ VČETNĚ OCELOVÉ NEBO DŘEVĚNÉ ZARUBNĚ
- DEMONTÁŽ A OPĚTOVNÁ MONTÁŽ OSVĚTLENÍ

POZNÁMKA:

- pozn. č.1 před zahájením bouracích prací je nutné seznámit se s celým souborem dokumentace s textovou částí nevylímané – bourací práce budou probíhat v souladu s bezpečností práce, veškeré konstrukce podepírané bouranou konstrukcí budou zabezpečeny proti posunutí nebo zborcení
- pozn. č.2 před zahájením bouracích prací je nutné ujistit se, že v těchto konstrukcích nevedou žádné instalace (siloproud, slaboproud, vodovod, plyn,)
- pozn. č.3 před zahájením výkopových prací musí být vyčištěno vedení inženýrských sítí aby nedošlo k jejich porušení.
- pozn. č.4 veškeré stávající fasádní prvky (vedení hromosvodů, osvětlení, cedule, dešťové žlaby a svody, ...) budou před zahájením prací na zateplení objektu demontovány
- pozn. č.5 před zahájením aplikace zateplovacího systému bude stávající omítka zkontrolována a oddatá nebo poškozená místa budou osekána
- pozn. č.6 vybrané okenní výplně budou demontovány včetně vnějších a vnitřních parapetů,
- pozn. č.7 projektant si vyhrazuje právo na základě nově zjištěných poznatků upravit navrhované řešení

LEGENDA MÍSTNOSTÍ

POL.	NÁZEV MÍSTNOSTI	PLOCHA m²	PODLAHA	OSTATNÍ
01	OBÝVACÍ POKOJ	24,8	PVC	SOKLIK PVC
02	SCHODIŠTĚ	11,0	TERACO	KER. SOKLIK 150 MM, OMYVAT. NATĚR = 1500 MM
03	STUDOVNA	12,4	PVC	SOKLIK PVC
04	STUDOVNA	12,4	PVC	SOKLIK PVC
05	PŘEDSÍŇ	17,9	TERACO	SOKLIK PVC
06	PŘEDSÍŇ + ZÁZEMÍ	5,0	PVC	SOKLIK PVC
07	POKOJ VYCHOVATELE	16,6	PVC	SOKLIK PVC
08–15	POKOJ 3L	20,4	PVC	SOKLIK PVC
16–17	POKOJ 3L	18,6	PVC	SOKLIK PVC
18	PŘEDSÍŇ	5,8	PVC	SOKLIK PVC OMYVAT. NATĚR = 1500 MM
19	PŘEDSÍŇ	6,0	PVC	SOKLIK PVC OMYVAT. NATĚR = 1500 MM
20	PŘEDSÍŇ	5,8	PVC	SOKLIK PVC OMYVAT. NATĚR = 1500 MM
21	PŘEDSÍŇ	6,0	PVC	SOKLIK PVC OMYVAT. NATĚR = 1500 MM
22	PŘEDSÍŇ	5,8	PVC	SOKLIK PVC OMYVAT. NATĚR = 1500 MM
23	PŘEDSÍŇ	6,0	PVC	SOKLIK PVC OMYVAT. NATĚR = 1500 MM
24	PŘEDSÍŇ	5,8	PVC	SOKLIK PVC OMYVAT. NATĚR = 1500 MM
25	PŘEDSÍŇ	6,0	PVC	SOKLIK PVC OMYVAT. NATĚR = 1500 MM
26	PŘEDSÍŇ	15,3	PVC	SOKLIK PVC OMYVAT. NATĚR = 1500 MM
27	CHODBA	60,5	TERACO	KER. SOKLIK 150 MM, OMYVAT. NATĚR = 1500 MM
28	ŽEHLIŘNA	12,4	KERAM. DLAŽBA	KER. SOKLIK 150 MM, OMYVAT. NATĚR = 1500 MM
29	SUŠARNA	12,4	KERAM. DLAŽBA	KER. SOKLIK 150 MM, OMYVAT. NATĚR = 1500 MM
30	PRÁDELNA	12,4	KERAM. DLAŽBA	KER. SOKLIK 150 MM, OMYVAT. NATĚR = 1500 MM
31	KUCHYŇ	12,4	KERAM. DLAŽBA	KER. SOKLIK 150 MM, OMYVAT. NATĚR = 1500 MM
32	OKLID	4,3	KERAM. DLAŽBA	KER. SOKLIK 150 MM, OMYVAT. NATĚR = 1500 MM
33	SPRCHY	7,8	KERAM. DLAŽBA	KER. SOKLIK 150 MM, OMYVAT. NATĚR = 1500 MM
34	UMÝVÁRNA	12,4	KERAM. DLAŽBA	KER. SOKLIK 150 MM, OMYVAT. NATĚR = 1500 MM
35	WC	12,4	KERAM. DLAŽBA	KER. SOKLIK 150 MM, OMYVAT. NATĚR = 1500 MM



HLAVNÍ PROJEKTANT:



Energy Benefit Centre a.s.
Křenova 438/3, 162 00 Praha 6
tel.: +420 270 003 300
e-mail: kontakt@energy-benefit.cz
internet: www.energy-benefit.cz

ZPRACOVATEL ČÁSTI:

Vypracoval:
Ing. Martina Kocianová
Zodpovědný projektant:
Ing. Vladimír Fiedler

PROJEKT:

Domov mládeže Gymnázium a SOŠ Nová Paka

Kumburská 740, Nová Paka 509 01

STAVEBNÍK:

Gymnázium a Střední odborná škola pedagogická,
Kumburská 740, 509 01 Nová Paka

ČÁST, PROFESE:

ARCHITEKTONICKO–STAVEBNÍ ŘEŠENÍ

VÝKRES:

Půdorys 1.NP – stávající stav + bourací práce

razítka a podpisy

Zakázkové číslo: 180225
Paré:

Datum: 12/2018

Část: D.1.1
Stupeň: DPS
Změna: 00

Č.výkr.: 02
Formát: 6xA4
Měřítko: 1:100